

社会福祉法人とよおか福祉会

〒668-0027 兵庫県豊岡市若松町 4-14 TEL0796-24-8655 FAX0796-24-8666

代表者 理事長 岡本 幹雄

● とよおか作業所 郷・とーぷ ●

就労継続 B 型 定員 18 名

〒668-0027 兵庫県豊岡市若松町 3-14 TEL0796-24-1570 FAX0796-24-8643

● なかよし園 ●

就労継続 B 型 定員 20 名

〒669-6221 兵庫県豊岡市竹野町須谷 1466-1 TEL0796-47-1949 FAX0796-47-1959

● なごみ 和・とーぷ ●

就労継続 B 型 定員 18 名

〒668-0027 兵庫県豊岡市若松町 5-43 TEL0796-37-8444 FAX0796-37-8446

● グループホーム メゾン・ド・シトラス ●

男性専用グループホーム

共同生活援助 定員 5 名・短期入所 定員 2 名

〒668-0027 兵庫県豊岡市若松町 5-27 TEL0796-37-8085 FAX0796-37-8082

● グループホーム メゾン・ド・ステラ ●

女性専用グループホーム

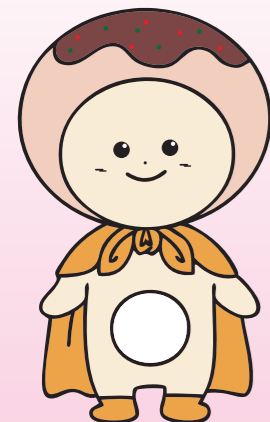
共同生活援助 定員 6 名・短期入所 定員 1 名

〒668-0063 兵庫県豊岡市正法寺 656-6 TEL0796-37-8086 FAX0796-37-8087

● 相談支援事業所 凜 ●

指定特定相談支援事業所

〒668.0027 兵庫県豊岡市若松町 3-14 (郷・とーぷ内) TEL0796-24-1570 FAX0796-24-8643

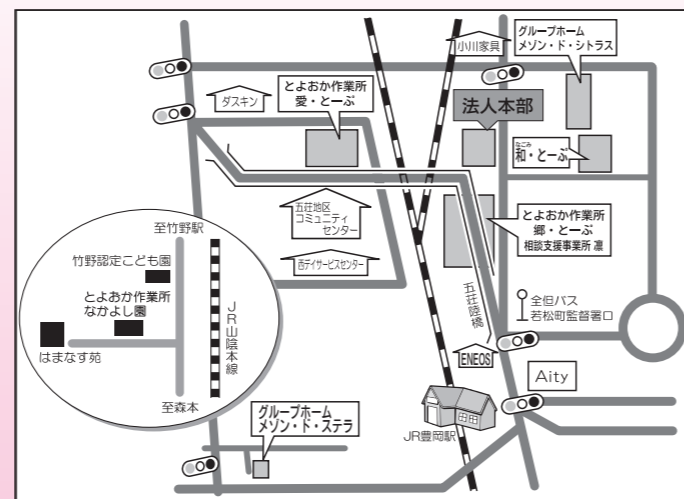


とよおか福祉会マスコットキャラクター

「たこたん」



アクセス



社会福祉法人とよおか福祉会

生活介護事業

とよおか作業所

愛・とーぷ



事業所番号 2814400202号

～事業名の由来～

当施設は「愛に満ち溢れる施設に」という願いを込めて、ギリシャ語源の「場所・空間」という意味の TOPOS から派生した「とーぷ」という言葉を合わせて名付けました。

法人理念

「一人ひとりの豊かな未来を切り拓く」

〒668-0011 兵庫県豊岡市上陰 164

TEL 0796-24-8877 FAX 0796-24-8878

Email i.tope@toyo-wel.jp

ホームページ <http://toyo-wel.jp/>

生活介護

【事業の目的】

指定障害福祉サービス事業の生活介護事業において、常時介護を要する利用者様に対して、自立した日常生活又は社会生活を営むことができるよう、排泄、食事等の介助、創作的活動又は軽作業等の生産活動上の機会を提供、その他の便宜を適切かつ有効に行うことを目的とする。

【利用定員】 20名

【一日の流れ】

登所後	バイタルチェック (血圧測定、検温、口腔ケア)
午前	第1クール：軽作業・個別ワーク 第2クール：軽作業・創作活動(アート)
昼食後	口腔ケア
午後	第3クール：月、水、木…運動 ・バランスボールや風船などを使った運動 ・玄さん元気教室 など 火、金…ミュージック・ケア ・簡単な楽器や手作り楽器を使った演奏 ・リズム体操 など 第4クール：DVD鑑賞 など



<朝礼風景>



※毎週1回(半日)看護師が出勤し利用者様の健康管理を行っています。

創作活動～季節の制作・創作活動～

利用者様の状態にあった支援を提供し、意欲や達成感を大切に様々な創作的活動をします。



作業活動

牛乳パックを細かくちぎり油吸収パックを作ったり、クリーン作戦や駐車場清掃、古紙回収に出かけたりします。

その他の活動

・朝市カフェ ～ 毎月第1土曜日は、施設の活動室を喫茶店に変えて、地域の皆さんにお越しいただき、コーヒーやジュース、旬な野菜等、季節に応じたメニューで地域の皆さんをおもてなしの心でお迎えています。



その他の活動

身体を動かすレクダンスや玄さん元気教室、ボール運動のほか、「だれでも どこでも いつでも楽しめる音楽療法」としてミュージック・ケアをしています。



<音楽療法>
2か月に1回



<レクダンス>



<アートの時間>

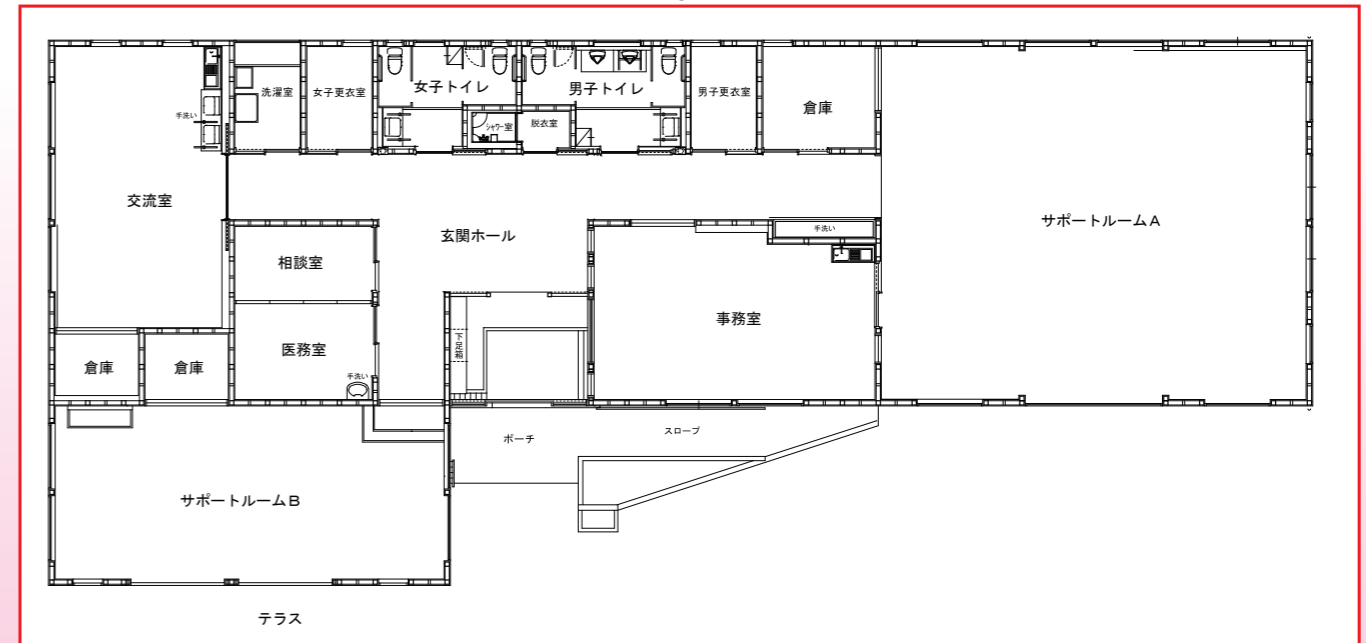


<野菜の収穫>

【沿革】

- 平成18年 9月 知的障がい者通所授産施設 とよおか作業所 愛・とーぷ開設
- 平成23年 4月 障害者自立支援法に基づく新体系移行(生活介護14名・就労移行支援6名) とよおか作業所 愛・とーぷ 多機能型(生活介護、就労移行支援)へ移行 定員20名
- 平成24年 4月 なかよし園(就労継続B型)含めた多機能型施設を開始 定員12名
これにより、生活介護事業 定員22名
就労移行支援事業 定員6名
就労継続支援B型事業 定員12名 計40名
- 平成28年 5月 愛・とーぷの就労移行事業を郷・とーぷに移行
これにより、生活介護事業 定員25名
就労継続支援B型事業 定員15名 計40名
- 平成30年 5月 定員変更 生活介護事業 定員24名、就労継続支援B型 定員16名 計40名
- 令和2年10月 なかよし園(就労継続B型)の単独事業化に伴う定員変更
愛・とーぷ 生活介護事業 定員24名
- 令和2年11月 定員変更 生活介護事業 定員20名

施設案内図



[敷地面積] 1,070.00㎡ [建物面積] 405.00㎡
[建物構造] 木造瓦葺平屋建